

入居者専用Webサイト

住まいサポートネット

SUMAI SUPPORT NET

ご利用案内



## 住まいサポートネット 3つの特長

毎日オトク  
毎日ベンリ

お住まいの  
地域に特化した情報は  
毎日更新されるので、  
毎日ご活用いただけます。

いつでも  
どこでも

マンション周辺の  
生活情報にお手元の  
端末でいつでもどこでも  
気軽にアクセス！

住まい  
ポイント

見て貯まる。答えて貯まる。  
貯まった住まいポイントは  
多彩な商品、管理サービス  
などに交換できます。

## Q&A

Q

どんな情報が見れるの？

A

近くのスーパーの電子チラシ、  
近隣飲食店の割引クーポン、地域の  
ニュース、天気予報も。これら  
は最新情報が毎日反映されます。

また、管理会社や管理組合から  
のお知らせ、周辺の公共施設・病  
院・商業施設の電話番号や定休日・  
営業時間の一覧、ご入居者向け限  
定割引や優遇サービスのご案内な  
ど、便利でお得な生活情報が満載  
です！

さらに、管理組合資料の電子  
ファイル保管や、災害時の入居者  
の安否確認、共用施設の予約機能  
を備えています。

Q

利用の手続き、  
めんどうじゃない？

A

サイトにアクセスして、仮設定  
してある「ご利用確認コード」を  
変更するだけ！

メールアドレスやお名前登録な  
ど、面倒な手続きは一切不要です。

さらに、「ライフネクストアプ  
リ」をダウンロードし、連携手続  
きをしていただくと、スムーズに  
ご利用いただけます。

Q

個人情報など  
セキュリティは大丈夫？

A

当サービスでご利用者ごとに表  
示内容が異なるのは「個人ポイン  
トの残高と履歴」のみ。個人情報  
を表示しないので、知らない人に  
万が一ログインされてもあなた  
のお名前や電話番号、メールアド  
レスなどが外部にもれる心配はあり  
ません。

また、貯まったポイントの特典  
交換も、特典商品のお届け先はご  
入居者様のお部屋に限定。知らな  
い誰かがあなたになりすまし、勝  
手に交換手続きしても商品を受け  
取ることはできません。

つまり、不正アクセスを試みる  
人にとってメリットがないため、  
攻撃を受けにくく、安心してご利用  
いただけるサービスです。



## ご利用を始めるにあたって

①



初期設定シート

ご利用確認コード

ご利用キットに同封の「初期設定シート」をお手元にご用意ください。

②



パソコン、タブレット、スマートフォンから **s.mskr.jp** にアクセス。

最初に、初期設定シートに記載のマンション共通コードを入力してください。

※スマートフォンで二次元バーコードを読み取りできる場合は、こちらをご利用ください。



### ご注意

- ・当サービスのご利用には、パソコン、タブレット、スマートフォンなどインターネットに接続できる情報端末が必要です。旧来の携帯電話や情報端末など、一部の機種ではご利用いただくことができませんのでご了承ください。
- ・ご利用に伴うインターネットへの接続料や通信料はご利用者様のご負担となります。
- ・ご利用の情報端末やブラウザ（インターネット閲覧ソフト）のバージョンにより、画面表示が崩れたり一部機能に制限が加わる場合があります。
- ・当サービスは、お勤め先やネットカフェ、公共施設などで他者と共用するパソコンなどからでもご利用いただけます。ただし、共用端末からご利用の際は、ご利用後に必ず「ログアウト」をして下さい。（ログイン状態が保持されたままの場合があります）
- ・当サービスの詳しいご利用方法については、ログイン後に表示されるメニューより、「ご利用案内」「よくあるお問い合わせ」をご確認ください。





## 最新★チラシ情報

750万ユーザーに利用されている電子チラシ配信サービス「Shufoo! (シュフー)」(運営凸版印刷)と提携し、マンション周辺のスーパー、お店の最新チラシを毎日お届けします。さらに、電子チラシを見るだけで1日1回、ご利用者個人と管理組合の両方に「住まいポイント」が付与されます。



## オトク!クーポン

リクルートグループが運営する、飲食クーポン「ホットペッパー」と提携。マンション近隣の飲食店からの最新の割引クーポンをご利用者にお届けします。



## お役立ち一覧

マンション周辺の公共・教育施設、医療施設、商業施設の営業時間や定休日、電話番号を一覧で確認できます。リンクが切れた、営業時間が変わったなど、情報の変更があったときには、運営事務局にお知らせください。



## イチオシ♪情報

「住まいサポートネット」経由で利用すると、住まいポイントの付与、入居者限定割引などの優待サービスが受けられるサイトをご紹介します。また、お水やお米、お酒などの持ち運びが大変な日用品を指定した日にお届けするワンクリックデリバリーサービスがあります。

## お天気・地域ニュース

マンション周辺のお天気、地域ニュースなど、最新の生活情報を確認できます。

## 施設予約

住まいサポートネットから共用施設の利用状況の確認や申込みができます。施設の詳細や使用料、使用細則なども合わせて確認できます。

※有償版のみの機能となります。

※ご利用可否は、管理組合にてご選択いただけます。



### ご入居者様へのお知らせ

管理組合や管理会社からのお知らせを、住まいサポートネット経由でご利用者にお届けします。マンションの設備点検のお知らせなど、マンションの掲示板に掲示している内容を過去の履歴も含め一覧で確認でき、外出先からも確認していただけます。新着のお知らせにはマークが表示されますので、大事なお知らせを見落とすことなく、確認ができます。

### 管理組合向けデジタルライブラリ

マンションの管理規約、理事会や総会の議事録など、管理組合からご要望いただいた文書を、運営事務局が電子化して保存します。ライブラリが更新されましたら、「ご入居者様へのお知らせ」機能でお伝えします。  
※有償版のみの機能となります。  
※組合員の方向けの限定機能です。賃借人の方は閲覧できません。

### 住まいポイント

住まいサポートネットは、電子チラシの閲覧、企業からのアンケートへの回答により「住まいポイント」が貯まります。貯まったポイントは、QUOカードや各種グッズ、家電、お取り寄せスイーツ&グルメなど、多彩な特典と交換できます。また、ご利用者が住まいポイントを獲得すると、ご利用者のポイント口座だけでなく、管理組合の口座にもポイントが付与されます。有償版では、管理組合ポイントは、修繕工事費現金還元クーポンや、住まいサポートネット利用料現金還元クーポンなどに交換できます。  
※マンションに現にお住まいではない組合員の方は、特典交換はできません。

### おしえてアンケート

企業からアンケートのお願い「おしえてアンケート」が、ご利用者に不定期に届きます。アンケートに答えると、回答謝礼として「住まいポイント」が付与されます。「おしえてアンケート」には、先着順で大切となるアンケートや、グループインタビューへの参加のお願いなどがあり、住まいポイントを多く獲得できます。おしえてアンケートで付与されたポイントは、管理組合ポイントにも加算されます。

### 住まいポイント、あなたと管理組合の両方に貯まります。

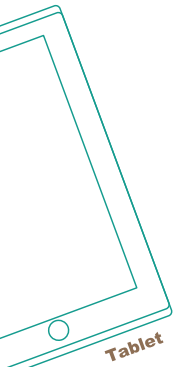
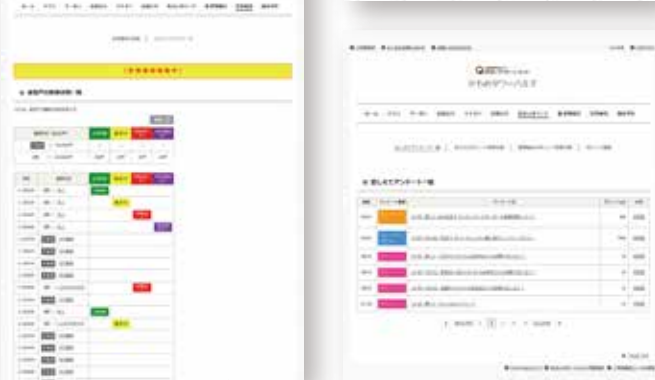
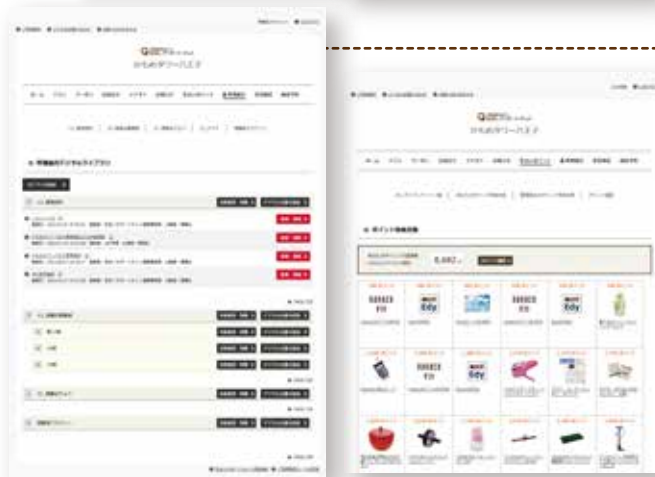


多彩な特典に交換できる「住まいポイント」は、あなたがポイントをGETすると、あなたのポイント口座だけでなく、管理組合の口座にもポイントが付与されるうれしい仕組み。あなたが住まいサポートネットを使うことで、マンション全体でもメリットが享受できます。

### 安否確認

地震や火災などの有事の際や、防災訓練などにお使いいただける機能です。安否確認が開始されると、全住戸にお知らせを一齐に配信！パソコンやスマートフォンから、ご家族の安否状況をすぐに登録できるだけでなく、全住戸の登録状況をリアルタイムに一覧で確認できます。他のお部屋の代行登録もできるため、お互いに助け合うことでマンション全体の状況を把握することが可能です。

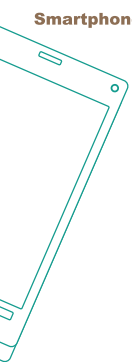
※有償版のみの機能となります。 ※ご利用可否は、管理組合にてご選択いただけます。



Tablet



Personal computer



Smartphone

# Qライフネクストアプリ 無料

## スマートフォン・タブレットから「住まいサポートネット」に簡単ログイン！

スマートフォン・タブレットに、無料アプリ「ライフネクストアプリ」をダウンロードしていただくと、住まいサポートネットに、いつでもどこでも簡単にログインできるようになります！また、住まいサポートネットからのお知らせ通知が届く機能のほか、人・街・暮らしを元気にする生活情報誌「ライフネクスト info」の電子版や、毎日の生活に役立つ情報も届きますので、ぜひご利用ください。

### アプリから住まいサポートネットに簡単ログイン



アプリ起動後、メニュー画面から「住まいサポートネット」にアクセス。

### 住まいサポートネットからのお知らせ通知



## アプリダウンロード方法

① App Store / Google playから「ライフネクストアプリ」をダウンロード

▼ iPhone・iPadをお持ちの方



▼ Androidをお持ちの方



② 下記アイコンからアプリを起動してください



※ Android、Google Play、Google Play ロゴは、Google Inc.の商標です

## 設定方法

① 郵便番号を入力



② お住まいのマンション・管理組合名を選択



③ お住まいの号室・号地とご利用確認コードを入力



ご利用確認コードはご利用キットに同封の「初期設定シート」をご参照ください。

すでに住まいサポートネットにログインされた方は、初回ログイン時にご自身にて設定されたご利用確認コードをご入力ください(④のお手続は不要です。)

④ ご利用確認コードを初期設定のものから変更(未対応の方のみ)



設定完了

- 本冊子でご紹介している画面はイメージであり、実際の画面と異なる場合があります。
- 本冊子で説明に使われている店舗、施設、会社、団体、情報提供元からの提供特典・特売情報・優遇措置、個人・組合ポイントの交換対象特典や、生活シーンにおけるサービス活用イメージは、説明用に例として記載しており、本サービスを介してこれらの提供や実現を確約するものではありませんのでご注意ください。
- 本冊子の発行時点では、一部の機能や提供サービスの制限や、本冊子に未記載の新機能の提供をする場合があります。